

Coordonnées GPS

N 49° 00.362 / E 1° 08.575

À partir de la préfecture de l'Eure :

- En direction du sud, Boulevard Georges Chauvin, prendre à droite, rue Joséphine
- Continuer sur l'avenue du Maréchal Foch
- Prendre à gauche, boulevard de la Buffardière
- Continuer tout droit et prendre le Boulevard des Cités-Unies
- Au feu, prendre à droite, rue Georges Politzer

À partir de la N154 :

- Sortie 9 : EVREUX LA MADELEINE / CAEN puis continuer sur la N1013.
- Au rond-point, prendre la 1ère sortie puis continuer sur la route d'Orléans en direction de CAEN / EVREUX
- Au rond-point, prendre la 3ème sortie puis continuer sur le Boulevard du Président Allende en direction de CAEN
- Au feu, prendre à gauche, rue Georges Politzer

DDPP 27
 32, rue Politzer
 27000 EVREUX
 Tél : 02.32.39.83.00
 Fax : 02.32.31.29.97

Les locaux de la DDP 27 sont situés au 3^{ème} étage du bâtiment

Courriel

ddpp@eure.gouv.fr

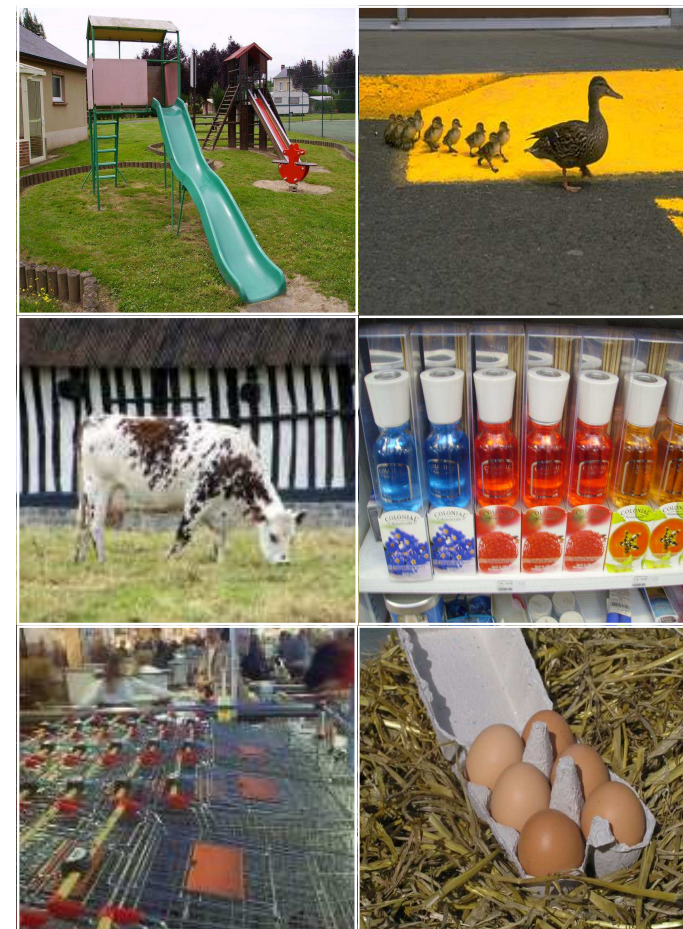
Horaires d'ouverture :

		Matin	Après-midi
ACCUEIL DU PUBLIC	Lundi à Vendredi	9h00-11h30	14h00-16h00
PERMANENCE CONSOMMATEURS	Lundi, Mercredi et Vendredi	-	14h00-16h00

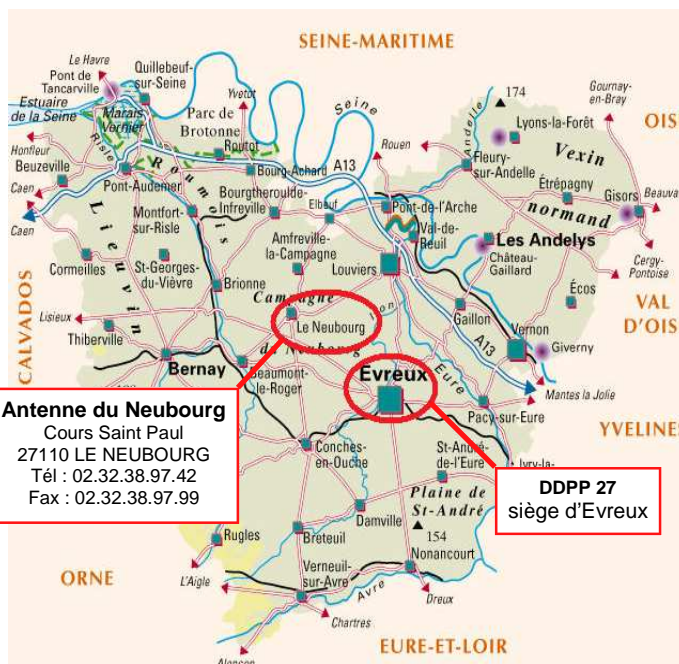


PRÉFECTURE DE L'EURE

Direction Départementale de la Protection des Populations de l'Eure



Protéger le citoyen, l'animal et l'environnement



Antenne du Neubourg
 Cours Saint Paul
 27110 LE NEUBOURG
 Tél : 02.32.38.97.42
 Fax : 02.32.38.97.99

DDPP 27
 siège d'Evreux

Secrétariat Général

Secrétaire général - Alain GERVAIS

Secrétariat (02.32.39.83.00)

**Formation, Gestion budgétaire,
Gestion des Ressources Humaines
Logistique, Systèmes d'information**

Direction

Directrice départementale - Chantal BAUDIN

Directeur départemental adjoint - Estelle BORDET

Secrétariat de direction
Catherine PRUD'HOMME (02.32.39.83.12)

**Démarche qualité
Contentieux**

SV - ESBEA

Chef de service - Anouck MIRO

Carnivores domestiques

Maladies réputées contagieuses des
carnivores domestiques
Protection animale
Accompagnement de l'application de la loi
sur les chiens dangereux

Mouvements des animaux

Échanges, exportations, importations,
rassemblements toutes espèces

Protection animale – identification contrôles conditionnalité

Animaux de rente et chevaux

Santé animale

Prophylaxies et lutte contre les maladies réputées contagieuses des animaux de rente et des chevaux

Sous-produits animaux et alimentation animale

**Plans de surveillance / plans de contrôle
contrôles conditionnalité**

Pôle environnement

Chef de pôle - Jean-François DROBNIK

Faune sauvage
Installations Classées pour la Protection de l'Environnement
(ICPE)

SSA - CRF

Chef de service - Martine GUERMONT BERNARDI

Sécurité des aliments et protection économique du consommateur

Contrôle de l'hygiène et de la sécurité des denrées
alimentaires, des additifs et des compléments alimentaires

Contrôle de la loyauté des transactions et protection
économique du consommateur

Contrôle de l'hygiène et de la sécurité des boissons

Signalement et alertes, instruction des demandes
d'autorisation, certification à l'exportation

Plans de surveillance / plans de contrôle

Abattoirs de volailles

Service vétérinaire de l'abattoir du Neubourg

Vétérinaire officiel
Karim SEMAR

Abattoirs d'animaux de boucherie

COSNAC - CCRF

Chef de service - Catherine PANSIOT

Protection économique du consommateur

Information générale du consommateur

Pratiques commerciales réglementées

Pratiques commerciales illicites

Sécurité du consommateur

Loyauté et sécurité des produits non alimentaires et des
prestations de service

Obligation générale de sécurité

Signalement et alertes