

Coordonnées GPS

N 49°00.362 / E 1°08.575

À partir de la préfecture de l'Eure :

- En direction du sud, Boulevard Georges Chauvin, prendre à droite, rue Joséphine
- Continuer sur l'avenue du Maréchal Foch
- Prendre à gauche, boulevard de la Buffardière
- Continuer tout droit et prendre le Boulevard des Cités-Unies
- Au feu , prendre à droite, rue Georges Politzer

À partir de la N154 :

- Sortie 9 : EVREUX LA MADELEINE / CAEN puis continuer sur la N1013.
- Au rond-point, prendre la 1ère sortie puis continuer sur la route d'Orléans en direction de CAEN / EVREUX
- Au rond-point, prendre la 3ème sortie puis continuer sur le Boulevard du Président Allende en direction de CAEN
- Au feu, prendre à gauche, rue Georges Politzer

DDPP 27
 32, rue Politzer
 27000 EVREUX
 Tél : 02.32.39.83.00
 Fax : 02.32.31.29.97

Les locaux de la DDPP 27 sont situés au 3^{ème} étage du bâtiment

Courriel

ddpp@eure.gouv.fr

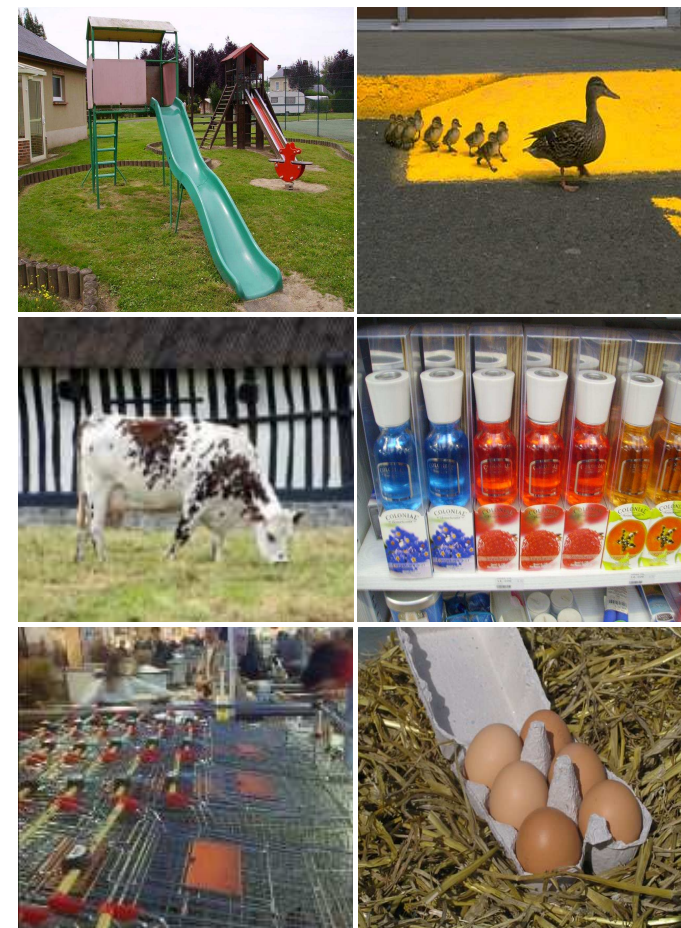
Horaires d'ouverture :

		Matin	Après-midi
ACCUEIL DU PUBLIC	Lundi à Vendredi	9h00-11h30	14h00-16h00
PERMANENCE CONSOMMATEURS	Lundi, Mercredi et Vendredi	-	14h00-16h00



PRÉFECTURE DE L'EURE

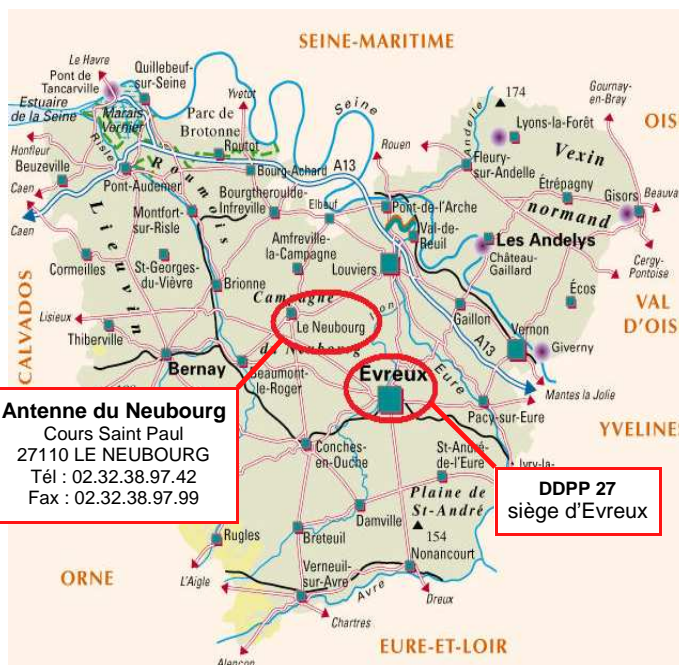
Direction Départementale de la Protection des Populations de l'Eure



Protéger le citoyen, l'animal et l'environnement

Janvier 2010, création de la DDPP 27

www.eure.gouv.fr



Antenne du Neubourg
 Cours Saint Paul
 27110 LE NEUBOURG
 Tél : 02.32.38.97.42
 Fax : 02.32.38.97.99

DDPP 27
 siège d'Evreux

Secrétariat Général

Secrétaire général - Alain GERVAIS

Secrétariat (02.32.39.83.00)

**Formation, Gestion budgétaire,
Gestion des Ressources Humaines
Logistique, Systèmes d'information**

Service de l'alimentation

Chef de service - Benoît LEGER

Adjoint au chef de service - Arnaud VINCENT

Secrétariat

Catherine FLEUTRY (02.32.39.83.06)

Sécurité des aliments et protection économique du consommateur

Contrôle de l'hygiène et de la sécurité des denrées
alimentaires, des additifs et des compléments alimentaires

Contrôle de la loyauté des transactions et protection
économique du consommateur

Contrôle de l'hygiène et de la sécurité des boissons

Signalement et alertes, instruction des demandes
d'autorisation, certification à l'exportation

Plans de surveillance / plans de contrôle

Abattoirs de volailles

Antenne du Neubourg

Vétérinaire officiel

Hamitouche MOKHEDDES

Abattoirs d'animaux de boucherie

Direction

Directrice départementale - Virginie ALAVOINE

Directeur départemental adjoint - Ary BEAUJOUR

Secrétariat de direction

Murielle DOUILLIEZ (02.32.39.83.12)

**Démarche qualité
Contentieux**

Service consommation, sécurité non- alimentaire, concurrence

Chef de service - Catherine PANSIOT

Secrétariat

Frédéric MOREAU (02.32.39.83.00)

Protection économique du consommateur

Information générale du consommateur

Pratiques commerciales réglementées

Pratiques commerciales illicites

Sécurité du consommateur

Loyauté et sécurité des produits non alimentaires et des
prestations de service

Obligation générale de sécurité

Signalement et alertes

Régulation et surveillance des règles du marché

Pratiques anticoncurrentielles
Pratiques commerciales

Service environnement, santé et bien-être des animaux

Chef de service - Magali PECQUERY

Adjoint au chef de service - Jean-François DROBNIK

Secrétariat

Béatrice FAULCON (02.32.39.83.18)

Carnivores domestiques

Maladies réputées contagieuses des
carnivores domestiques

Protection animale

Accompagnement de l'application de la loi
sur les chiens dangereux

Mouvements des animaux

Échanges, exportations, importations,
rassemblements toutes espèces

Protection animale – identification contrôles conditionnalité

Animaux de rente et chevaux

Santé animale

Prophylaxies et lutte contre les maladies réputées contagieu-
ses des animaux de rente et des chevaux

Sous-produits animaux et alimentation animale

**Plans de surveillance / plans de contrôle
contrôles conditionnalité**

Pôle environnement

Chef de pôle - Jean-François DROBNIK

Faune sauvage

Installations Classées pour la Protection de l'Environnement
(ICPE)